

Antequera pondrá naves industriales a disposición de emprendedores

El Ayuntamiento elabora un reglamento para dar uso a dos naves y a las instalaciones vacías de la Escuela de Empresas

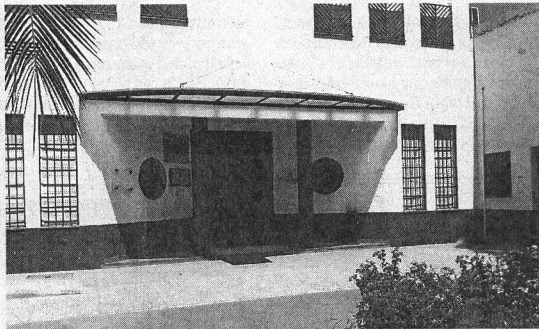
:: CARMEN MARTÍN

ANTEQUERA. Los emprendedores en Antequera lo tendrán un poco más fácil a la hora de montar su negocio o por lo menos a la hora de buscar un lugar en el que instalarse. El Ayuntamiento de la localidad está elaborando un reglamento para darle uso a dos naves industriales de protección oficial que se construyeron con dinero del Fondo Estatal para el Empleo y la Sostenibilidad Local (Fesol) y a las naves de la Escuela de Empresas que actualmente se encuentran vacías.

La concejala de Empleo, Turismo y Comercio de Antequera, Belén Jiménez, explicó que el reglamento se tiene que aprobar en la junta rectora del Organismo Autónomo Local (OAL), que probablemente no se convocará hasta después del verano. Una vez que el reglamento haya obtenido el visto bueno del OAL se elaborarán y aprobarán posteriormente los pliegos de condiciones técnicas y administrativas para poder sacar a concurso estas instalaciones industriales.

Condiciones de uso

El reglamento establece las condiciones de uso y acceso de las naves y qué tipo de empresas se pueden implantar en ellas. Según apuntó Jiménez, las naves están dirigidas principalmente a nuevos emprendedores locales, aunque ello no significa que se des-



La escuela de empresas tiene solo dos naves ocupadas. :: A. FUENTES

carte la posibilidad de adjudicárselas a empresas ya existentes que demuestren que necesitan ese apoyo para mantener, impulsar o aumentar su actividad.

Las dos naves saldrán a concurso por separado. Las instalaciones,

que se construyeron con cargo a los fondos Fesol de 2010, se edificaron por 241.730,96 euros en el Parque Empresarial de Antequera y, según recordó Jiménez, cada una tiene aproximadamente 300 metros cuadrados. Como se recor-

dará, la construcción de estas naves fue una de las apuestas de Izquierda Unida durante su etapa de socio de gobierno del PSOE, una coalición que duró hasta la mitad del pasado mandato.

Además de para estas dos naves, el reglamento servirá para dar uso a las instalaciones de la Escuela de Empresas. La edil de Comercio y Empleo explicó que primero pondrán a disposición de los emprendedores las naves protegidas del Parque Empresarial y posteriormente las instalaciones que están actualmente sin uso pertenecientes a la Escuela de Empresas.

Escuela de Empresas

Con actividad desde 1991, la Escuela de Empresas es un recinto de 6.000 metros cuadrados que cuenta con once naves, un salón de actos con capacidad para 215 personas y cinco aulas, dos de ellas de informática. Ubicada en la avenida La Vega del Polígono Industrial de Antequera fue construida con financiación de la Junta de Andalucía, que aportó un 60 por ciento de su coste, y del Ayuntamiento de Antequera, que puso el 40 por ciento restante.

Talleres y Grúas



Oliviacar, S.L.

C/ Diderot, nº8. Pol. Guadalhorce - 29004 Málaga
a 100 metros de la ITV

TLF: 952 23 32 30 - FAX: 952 24 41 31 - MÓVIL: 628 941 242

LE OFRECEMOS

Mecánica en general, Electricidad, Electrónica, Neumáticos, Alineación de dirección, contrapesado de ruedas. Reparación y carga de aire acondicionado, Analizador de aires para gasolina y diesel, Alineación de faros y PRE ITV. Máquina de diagnóstico.

Le aplicamos el 10% de descuento tanto en mano de obra como en el recambio.

OFERTAS ANTICRISIS

CAMBIO DE ACEITE Y FILTRO DE ACEITE

- + 20 Puntos de Revisión
- + Rellenado de Niveles
- + Arandela de Carter
- + Ecotasa
- + Reseteo Luz de Servicio

Todo por tan solo
49 €

Esta oferta es válida para Gasolina o Diesel hasta motores de 2,2 c.c. Para vehículos más grandes, consultar

BATERÍAS

47 AMP.
60 €

60 AMP.
70 €

70 AMP.
80 €

Otras medidas consultar - IVA y Montaje Incluido

Personas como tú

Juntos combatimos la pobreza y la injusticia



Intermon Oxfam
Soy IO

HAZTE SOCIO www.intermonoxfam.org 902 330 331

¿AÚN NO CONOCES LA REVOLUCIÓN ZAJIRA?

ZAJIRA

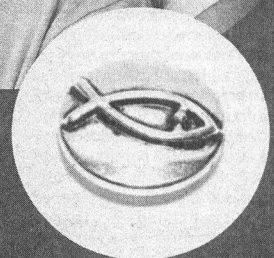
ALGO PARA COMPARTIR

Hasta agotar existencias. Ambito de la promoción Provincia de Málaga y Campo de Gibraltar.



Llega con SUR una tendencia innovadora:

Un elegante conjunto que podrás personalizar con una exclusiva colección de piezas de diferentes colores y materiales. Un único conjunto para hacer infinitas combinaciones.



Piezas bañadas en plata con cristales de roca, circonitas, perlas cultivadas y esmaltes.

Sistema exclusivo de piezas imantadas de máxima seguridad y fiabilidad.

COMBINALOS A TU GUSTO.



LUNES 30 JULIO
NUEVA PIEZA

POR SOLO **0'99€**

SUR
75 aniversario